

OÙ TROUVER UN DÉFIBRILLATEUR À SANILHAC ?



LES NUMÉROS À CONNAÎTRE EN CAS D'URGENCE

15	SAMU	112	APPEL D'URGENCE EUROPÉEN
17	POLICE SECOURS	114	POUR LES PERSONNES SOURDES ET MALENTENDANTES : ACCESSIBLE PAR FAX ET SMS
18	SAPEURS POMPIERS		

VOUS DEVEZ APPELER LES SECOURS, QUE FAUT-IL DIRE ?

- 1** Précisez le motif de votre appel
- 2** Donnez l'adresse précise de l'endroit où les services de secours doivent intervenir
- 3** Donnez un numéro de téléphone sur lequel vous êtes joignable

FOCUS

Reconnaître un arrêt cardiaque

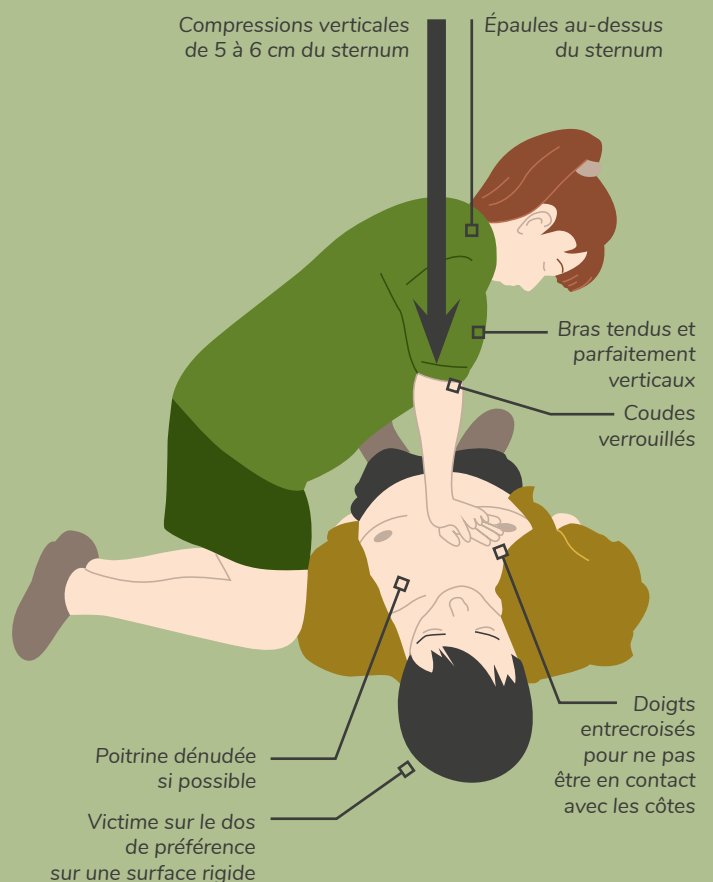
- La personne ne réagit pas quand on lui parle, quand on lui demande de serrer les mains ou d'ouvrir les yeux et elle ne respire pas.

Alerter

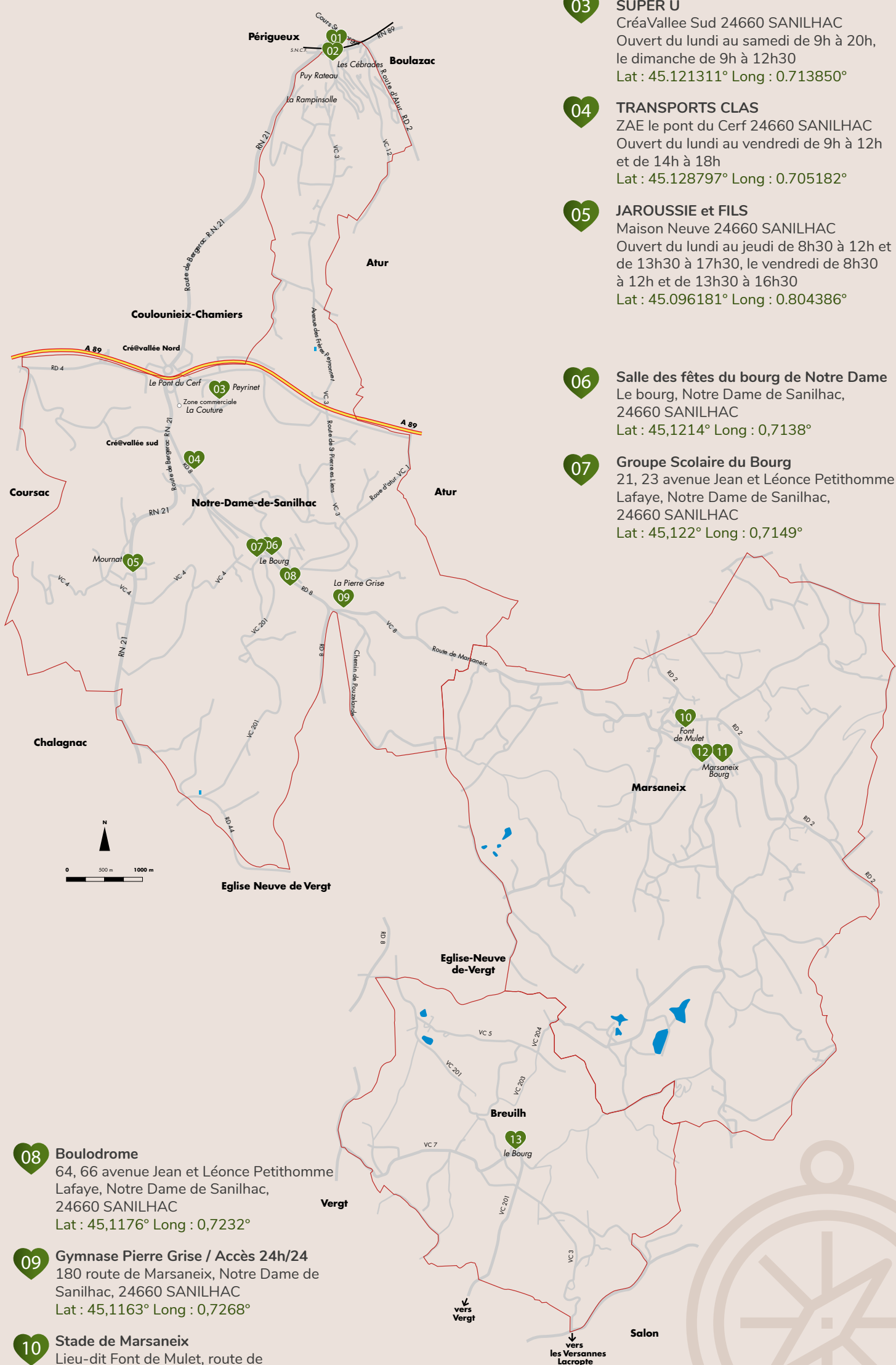
- Demandez de l'aide, n'hésitez pas à crier "À l'aide !"
- Appelez un numéro d'urgence, en haut parleur (15, 18 ou 112) ou demandez aux témoins de le faire, s'il y en a.
- Suivez les consignes des secours.
- Demandez à la personne qui alerte de revenir avec un défibrillateur, si cela est possible.
- À l'arrivée du défibrillateur allumez-le et laissez-vous guider.

Pratiquer un massage cardiaque

- Allongez la victime sur le dos, sur une surface dure de préférence.
- Agenouillez-vous près d'elle.
- Placez le talon de votre main sur votre première main, au milieu d'une ligne mamelonnaire imaginaire.
- Solidarisez vos mains, bras tendus et parfaitement verticaux.
- Comprimez bras tendus et coudes verrouillés : environ 2 compressions par seconde.
- Massez ainsi jusqu'à ce que les secours prennent le relais.



LA CARTE DES DÉFIBRILLATEURS À SANILHAC



01 Groupe Scolaire des Cébrades
4 rue des Écoles, Notre Dame de Sanilhac,
24660 SANILHAC
Lat : 45,1773° Long : 0,7272°

02 Mairie
2 rue de la Mairie, Notre Dame de
Sanilhac, 24660 SANILHAC
Lat : 45,1761° Long : 0,7255°

03 SUPER U
CréaVallee Sud 24660 SANILHAC
Ouvert du lundi au samedi de 9h à 20h,
le dimanche de 9h à 12h30
Lat : 45.121311° Long : 0.713850°

04 TRANSPORTS CLAS
ZAE le pont du Cerf 24660 SANILHAC
Ouvert du lundi au vendredi de 9h à 12h
et de 14h à 18h
Lat : 45.128797° Long : 0.705182°

05 JAROUSSIE et FILS
Maison Neuve 24660 SANILHAC
Ouvert du lundi au jeudi de 8h30 à 12h et
de 13h30 à 17h30, le vendredi de 8h30
à 12h et de 13h30 à 16h30
Lat : 45.096181° Long : 0.804386°

06 Salle des fêtes du bourg de Notre Dame
Le bourg, Notre Dame de Sanilhac,
24660 SANILHAC
Lat : 45,1214° Long : 0,7138°

07 Groupe Scolaire du Bourg
21, 23 avenue Jean et Léonce Petithomme
Lafaye, Notre Dame de Sanilhac,
24660 SANILHAC
Lat : 45,122° Long : 0,7149°

08 Boulodrome
64, 66 avenue Jean et Léonce Petithomme
Lafaye, Notre Dame de Sanilhac,
24660 SANILHAC
Lat : 45,1176° Long : 0,7232°

09 Gymnase Pierre Grise / Accès 24h/24
180 route de Marsaneix, Notre Dame de
Sanilhac, 24660 SANILHAC
Lat : 45,1163° Long : 0,7268°

10 Stade de Marsaneix
Lieu-dit Font de Mulet, route de
Notre Dame de Sanilhac, Marsaneix,
24750 SANILHAC
Lat : 45,0998° Long : 0,7817°

11 Salle des Fêtes de Marsaneix
/ Accès 24h/24
47 route de Notre Dame de Sanilhac, le
bourg, Marsaneix, 24750 SANILHAC
Lat : 45,0992° Long : 0,7834°

12 Groupe Scolaire de Marsaneix
124 route de Château Missier, Marsaneix,
24750 SANILHAC
Lat : 45,0977° Long : 0,7848°

13 Salle des Fêtes de Breuilh / Accès 24h/24
407 route de Breuilh, le bourg, Breuilh,
24380 SANILHAC
Lat : 45,0568° Long : 0,7532°

Demain nous pouvons sauver un ami, un voisin, un collègue, un inconnu grâce à la pratique des gestes qui sauvent, c'est pourquoi il est important de se former.

Les **Samedi qui sauvent** : initiation de 2 heures aux gestes de secours.

Gratuite et accessible aux habitants de la commune âgés de plus de 10 ans.

Pour s'inscrire :
mairie@sanilhac-perigord.fr

Rappel

Si vous utilisez un défibrillateur communal, merci de prévenir la mairie pour qu'il soit remis en service.